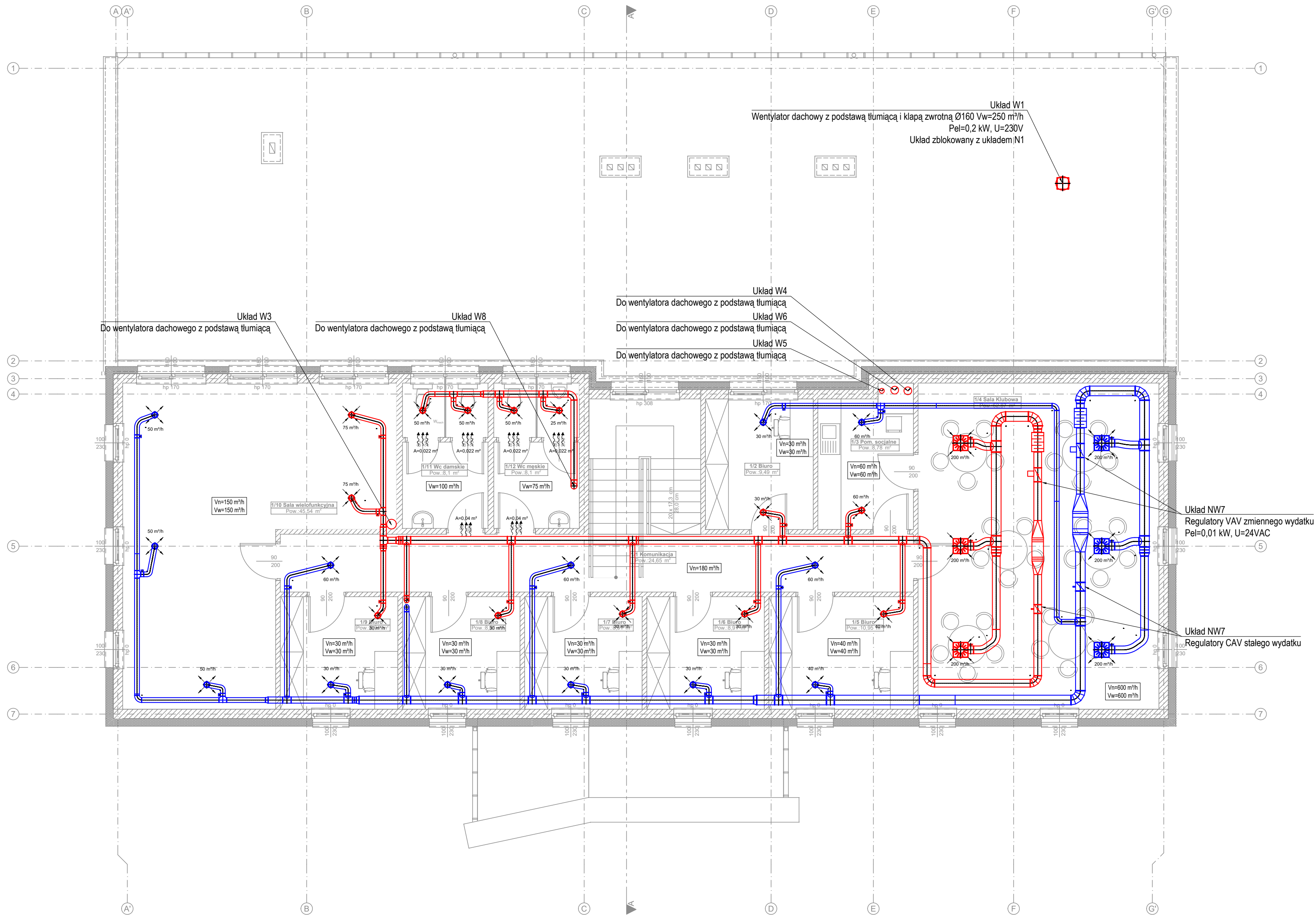


LEGENDA:

- przewody wentylacji nawiewnej
przewody wentylacji wylawnej
nawiewnik sufitowy
wylawnik sufitowy
drzwiowa kratka transferowa
tłumik
przepustnica / regulator CAV / regulator VAV

UWAGI:

- Kanały izolować otulinami z wełny mineralnej, izolować również kształtki;
- Rurociągi prowadzić pod stropem, ostateczną wysokość prowadzenia przewodów należy dostosować na etapie wykonawstwa do istniejącej konstrukcji i instalacji;
- Przewody prowadzić unikając kolizji z innymi oraz istniejącymi instalacjami;
- Przejścia przez przegrody budowlane wykonać w rurach stalowych osłonowych o wymiarach umożliwiającej swobodne przejście rury wraz z izolacją - dopuszcza się zwężenie izolacji o 50% przy przejściach;
- O planowanych zmianach informować Projektanta;
- W przypadku zauważenia jakichkolwiek niezgodności Wykonawca zobowiązany jest do natychmiastowego poinformowania Projektanta;
- Dokumentację projektową należy traktować łącznie (tzn.: rysunki, część opisową i zestawienie materiałów);
- Dokumentację projektową branży architektonicznej, konstrukcyjnej i instalacyjnej należy traktować łącznie;
- Wszystkie prace należy prowadzić zgodnie ze sztuką budowlaną, wiedzą techniczną oraz obowiązującymi przepisami w tym techniczno-budowlanymi;
- Wszystkie materiały budowlane powinny posiadać atesty dopuszczające do stosowania w budownictwie, powinny być stosowane zgodnie z ich przeznaczeniem oraz instrukcjami dostarczonymi przez producenta;
- Wszystkie materiały zastosowane w obiekcie powinny posiadać właściwości nierozprzestrzeniania ognia (NRO) potwierdzone stosownymi aprobatami i certyfikatami;
- Urządzenia montować zgodnie z wytycznymi producenta;
- Projekt budowlany służy do uzyskania decyzji o pozwoleniu na budowę i nie jest podstawą do realizacji robót i prac budowlanych.



	Imię i Nazwisko:	Podpis:
Sanitarne Projektant:	mgr inż. Bartosz Domski upr. nr SLK/9770/PBS/21	
Sanitarne Sprawdzający:		
Tytuł opracowania: Przebudowa oraz rozbudowa budynku zaplecza stadionu lekkoatletycznego		
Adres obiektu: ul. Strzelców Bytomskich 2A, 47-100 Strzelce Opolskie, działka nr 311		
Inwestor: Gmina Strzelce Opolskie		
Treść rysunku:		
Rzut piętra - instalacja wentylacji mechanicznej		
Stadium: PROJEKT TECHNICZNY	Data: Maj 2022	Skala: 1:75
		Nr rysunku: IS.04